

Dressit Schnittmuster Modell TOP

Elke Friedrich





Modell Top (1) Schnitthanleitung

Stoffverbrauch: 140cm breit, 80cm Seide
140cm breit, 70cm Futterstoff oder Baumwolle
50cm Reißverschluss

Stoffempfehlung: Seide, Chiffon oder Organza
Blütenblätter für Blumen-Top

Zuschneiden: Vorderteil 1x im Stoffbruch Oberstoff
Rückenteil 2x mit Naht Oberstoff
Vorderteil 1x im Stoffbruch Futter
Rückenteil 2x mit Naht Futter
Schrägstreifen für hals- und Armausschnitt

Nahtzugabe: 2cm Zugabe für Nähte, 1.5cm für Kanten, 5cm für Saum

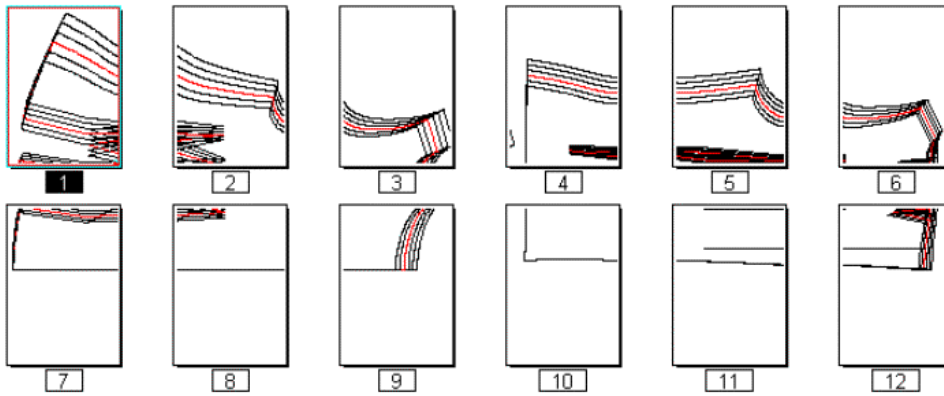
- Nähen:**
- Blumen-Top: die Blütenblätter auf Rücken- und Vorderteil des Futterstoffs verteilen und festnähen, den durchsichtigen Oberstoff glatt auflegen und an Nähten und Kanten festheften
 - Generelle Tops: Oberstoff auf Futterstoff heften
 - Rückwärtige Abnäher steppen, am Vorderteil zuerst die seitlichen kleineren Abnäher steppen, danach den Abnäher schließen, Abnäher tiefe auf 1cm zurückschneiden, säubern und zur Mitte bügeln
 - An HM Reißverschluss einarbeiten
 - Hals- und Armlöcher mit Schrägstreifen verstärken, einschlagen und „blind“ annähen
 - Seiten- und Schulternähte steppen
 - Saum einschlagen und „blind“ festnähen

Größentabelle: Körperhöhe 168cm

Größe	36	38	40	42	44	46
Oberweite	84	88	92	96	100	104
Taille	66	70	74	78	82	86
Hüfte	90	94	98	102	106	110

Modell Top (1) Schnitthanleitung

Druckansicht: 12 Seiten



Schnittansicht:

